



2024년

공공데이터 활용 가이드 북




산업의 내일을 읽고
기업의 오늘을 이끽니다.

모든 기업이 더 많은 기회를 얻고
R&D 영역을 넓힐 수 있도록 KEIT가
든든한 디딤돌이 되겠습니다.

2024. 08

목 차



1. 공공데이터 안내	1
1.1 공공데이터 개요	1
1.2 공공데이터 목록	1
1.3 오픈API 소개	2
2. 한국산업기술기획평가원 공공데이터	3
2.1 한국산업기술기획평가원 소개	3
2.2 공공데이터 개방현황	4
2.3 공공데이터 포털에 개방중인 데이터	5
3. 한국산업기술기획평가원 데이터 플랫폼	12
3.1 산업기술 R&D 오픈 메타 플랫폼( ROME+)	12

1. 공공데이터 안내

1.1 공공데이터 개요

공공데이터란 공공기관이 만들어내는 모든 자료나 정보, 국민 모두의 소통과 협력을 이끌어내는 공적인 정보를 말합니다. 각 공공기관이 보유한 공공데이터 목록과 국민에게 개방할 수 있는 공공데이터를 포털(<https://data.go.kr>)에 등록하면 모두가 공유할 수 있는 양질의 공공데이터로 재탄생하게 됩니다.

TIP! 누구나 이용가능해요!

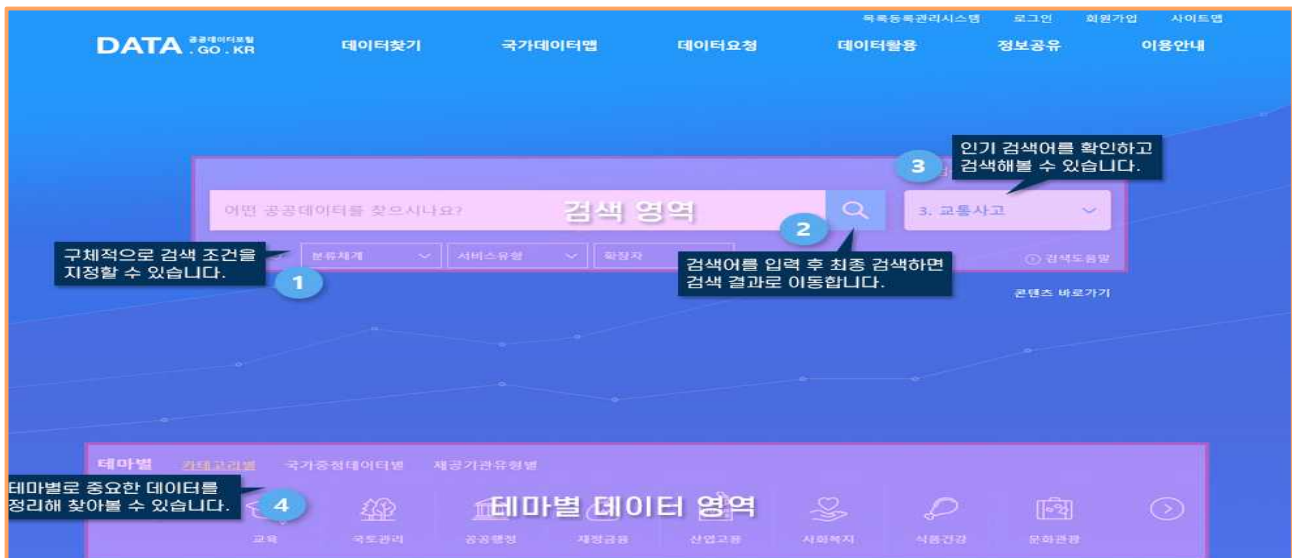
포털(공공데이터포털)이란 각 공공기관이 보유하고 있는 공공데이터를 하나로 통합 관리하는 창구 역할을 합니다. 포털은 국민에게 개방할 공공데이터가 모두 모여 있는 공간으로 누구나 이용할 수 있습니다.

1.2 공공데이터 목록

공공데이터를 활용해 콘텐츠 작성 또는 창업을 고민하고 있다면 공공데이터 목록에서 개방 중인 공공데이터를 손쉽게 찾아볼 수 있습니다. 종류별, 내용별로 창업 비즈니스 모델에 활용할 수 있는 공공데이터 검색이 가능합니다.

TIP! 검색하려면?

하나! 공공데이터 목록은 데이터 명칭, 키워드, 설명 등을 포함해 검색해보세요.
둘! 공공데이터 포털 '데이터목록' 메뉴에 들어간 뒤 필요한 데이터 유형별, 기관별로 자유롭게 검색해보세요.



1.3 오픈API 소개

오픈API란 누구나 사용할 수 있도록 공개된 API를 말합니다. 데이터를 표준화하고 프로그래밍해 외부 소프트웨어 개발자나 사용자들과 공유하는 프로그램입니다. 개방된 오픈API를 이용해 다양하고 재미있는 서비스나 애플리케이션, 다양한 형태의 플랫폼을 개발할 수 있습니다.

* API란? Application Programming Interface의 약자로 응용 프로그램 프로그래밍 인터페이스를 말합니다. 다양한 응용 프로그램에 사용할 수 있는 운영 체제, 혹은 프로그래밍 언어가 제공하는 기능을 제어할 수 있게 만든 인터페이스입니다.



TIP! 유용하게 사용하는 법!

- * 업데이트가 빈번하고 이용자가 많은 대용량 데이터를 제공해야 할 때, 공공 데이터 포털을 통한 계정 발급 필요할 때 사용할 수 있어요.
- * 날씨나 교통 정보 등 실시간 업데이트되는 데이터를 제공받을 수 있고, 소프트웨어 개발자나 사용자들이 쉽게 활용할 수 있어 개발 비용 절감, 개발 기간 단축 등 다양한 장점이 있어요.

2. 한국산업기술기획평가원 공공데이터

2.1 한국산업기술기획평가원 소개

□ 일반 현황

기관명	한국산업기술기획평가원	기관장	전윤종 원장
설립근거	산업기술혁신촉진법 제39조		
설립일자	2009년 5월 4일	조직구성	2부원장, 10본부, 1감사단, 33실(1센터 포함), 2TF
기관유형	준정부기관	임직원수	401.5명(24.1월 기준)
주무부처	산업통상자원부	사무소	대구본원, 대전본원
본사위치	대구광역시 동구 신서혁신도시		동대구 전자평가장, 서울사무소

□ 설립 목적

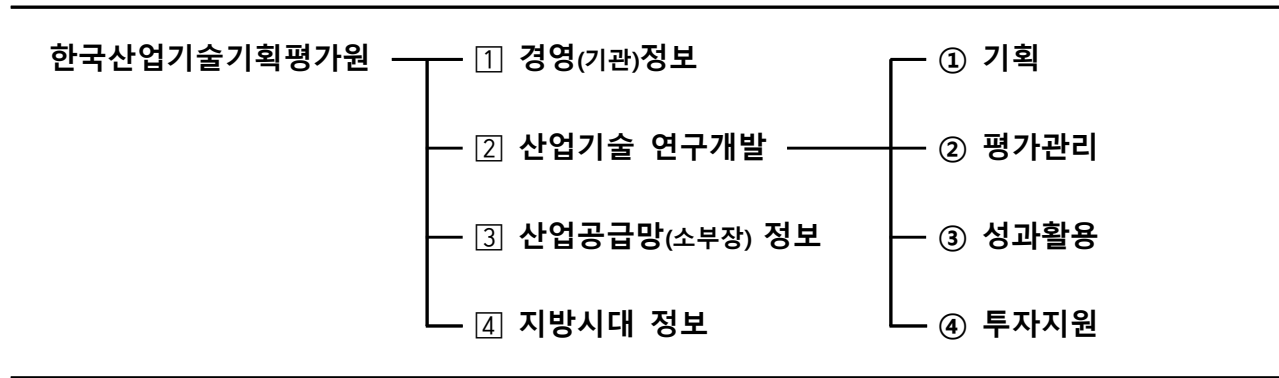
【정관 제2조(목적)】 산업기술개발에 대한 기획·평가·관리 등의 사업을 수행함으로써 산업기술 혁신을 통한 산업경쟁력과 국가 혁신역량 제고에 기여

□ 주요 기능

- 산업기술개발사업에 대한 과제 기획·평가·관리
- 과제기획을 위한 산업기술의 수요, 수준 및 전망 조사
- 기술개발과제의 기술적·경제적 타당성 조사
- 산업기술개발사업 결과 조사 및 관리

2.2 공공데이터 개방현황

□ 공공데이터 분류체계



□ 분류체계별 개방현황

분류체계		개방 건수
① 경영(기관)정보		8건
② 산업기술 연구개발	① 기획	4건
	② 평가관리	9건
	③ 성과활용	3건
	④ 투자지원	2건
③ 산업공급망(소부장) 정보		15건
④ 지방시대 정보		20건
합 계		총 61건

□ 데이터 형식별 개방현황

구 분	개방 건수
CSV 파일	33건
JSON 파일	1건
링크 데이터	3건
오픈 API	24건
합 계	총 61건

2.3 공공데이터 포털에 개방중인 데이터

1 경영(기관)정보

KEIT 대표 홈페이지(<https://www.keit.re.kr>)를 중심으로 생산·관리중인 공공데이터로서 한국산업기술기획평가원 경영정보 전반에 관한 데이터를 개방하고 있습니다.

순번	목록명	확장자	서비스 유형	제공 주기	포털링크 (클릭)
1	한국산업기술기획평가원_입찰공고	HWP	링크	수시	바로가기
2	한국산업기술기획평가원_채용공고	HWP	링크	수시	바로가기
3	한국산업기술기획평가원_사전정보공표 목록	CSV	파일	연간	바로가기
4	한국산업기술기획평가원_ESG 자율공시 목록	CSV	파일	연간	바로가기
5	한국산업기술기획평가원_사업실명제 정보목록	CSV	파일	연간	바로가기
6	한국산업기술기획평가원_적극행정 우수사례 목록	CSV	파일	연간	바로가기
7	한국산업기술기획평가원_보유도서 정보	CSV	파일	연간	바로가기
8	한국산업기술기획평가원_국제 네트워크 현황	CSV	파일	연간	바로가기

본 데이터는 공공기관 경영정보 분석 등에 활용을 기대하고 있습니다.

◆ 주요사례

📖 공공기관 경영정보 분석

📖 도서정보 제공

②-① 산업기술 연구개발 : 기획

산업기술 R&D 디지털 플랫폼(<https://rome.keit.re.kr>) 및 산업기술 R&D정보포털(<https://itech.keit.re.kr>)을 중심으로 생산·관리중인 공공데이터로서 산업기술 연구개발 정보 중 연구개발 기획과 관련한 데이터를 분류하여 개방하고 있습니다.

순번	목록명	확장자	서비스 유형	제공 주기	포털링크 (클릭)
1	한국산업기술기획평가원 산업기술 연구개발 투자전략 분류체계	CSV	파일	연간	바로가기
2	한국산업기술기획평가원 산업기술 연구개발 사업통계	CSV	파일	연간	바로가기
3	한국산업기술기획평가원 사업화연계 기술개발 전략보고서	PDF	링크	연간	바로가기
4	한국산업기술기획평가원 KEIT PD 이슈리포트 발간정보	CSV	파일	연간	바로가기

본 데이터는 산업기술 연구개발 기획업무 등에 활용을 기대하고 있습니다.

◆ 주요사례

📖 산업기술 R&D 디지털 플랫폼(ROME)



②-② 산업기술연구개발 : 평가관리

산업기술 R&D정보포털(<https://itech.keit.re.kr>), 연구비관리시스템(<https://www.rcms.go.kr>)을 중심으로 생산·관리중인 공공데이터로서 산업기술 연구개발 정보 중 평가관리와 관련한 데이터를 분류하여 개방하고 있습니다.

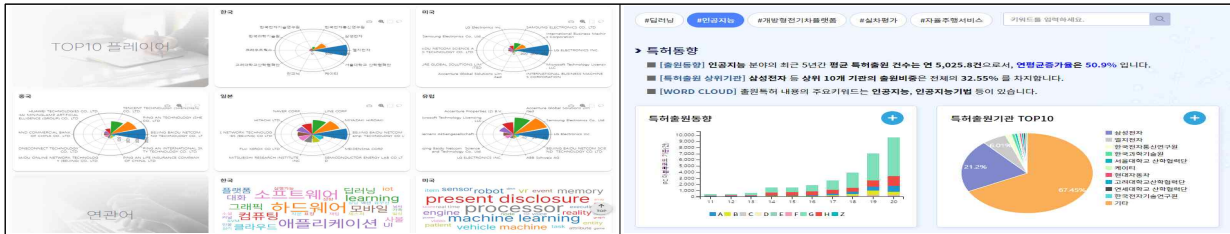
순번	목록명	확장자	서비스 유형	제공 주기	포털링크 (클릭)
1	한국산업기술기획평가원 산업기술 연구개발 사업현황	CSV	파일	연간	바로가기
2	한국산업기술기획평가원 산업기술 연구개발 과제현황	CSV	파일	연간	바로가기
3	한국산업기술기획평가원 산업기술 연구개발 교육정보	CSV	파일	연간	바로가기
4	한국산업기술기획평가원 산업기술혁신사업 관련 용어사전	CSV	파일	연간	바로가기

순번	목록명	확장자	서비스 유형	제공 주기	포털링크 (클릭)
5	한국산업기술기획평가원_KEIT 이슈리뷰 발간현황	CSV	파일	연간	바로가기
6	한국산업기술기획평가원_VIP 뉴스레터 발간현황	CSV	파일	연간	바로가기
7	한국산업기술기획평가원_연구비 이용 항목별 계상통계	CSV	파일	연간	바로가기
8	한국산업기술기획평가원_연구비 이용 항목별 집행통계	CSV	파일	연간	바로가기
9	한국산업기술기획평가원_연구비 집행 자주묻는질문	CSV	파일	연간	바로가기

본 데이터는 산업기술 연구개발 정보분석 등에 활용을 기대하고 있습니다.

◆ 주요사례

📖 산업기술 연구개발 정보 분석에 활용



📖 용어사전(전문용어, 정책용어 등) 작성에 활용

The block shows two examples of online dictionaries:

- 국립국어원 표준국어대사전**: A search interface for the National Korean Language Commission's Standard Korean Dictionary.
- 우리말샘**: A search interface for 'Our Language Source', a platform for creating and sharing Korean terms.

②-③ 산업기술연구개발 : 성과활용

산업기술 R&D정보포털(<https://itech.keit.re.kr>)을 중심으로 생산·관리중인 공공 데이터로서 산업기술 연구개발 정보 중 연구개발 성과활용과 관련한 데이터를 분류하여 개방하고 있습니다.

순번	목록명	확장자	서비스 유형	제공 주기	포털링크 (클릭)
1	한국산업기술기획평가원_산업기술 연구개발 성과조사정보	CSV	파일	연간	바로가기
2	한국산업기술기획평가원_산업기술 연구개발 유망기술 정보	CSV	파일	연간	바로가기
3	한국산업기술기획평가원_이달의 신기술 발간정보	CSV	파일	연간	바로가기

본 데이터는 산업기술 연구개발 정보분석 등에 활용을 기대하고 있습니다.

◆ 주요사례

📖 산업기술 연구개발 정보 분석에 활용



②-④ 산업기술연구개발 : 투자지원

산업기술 R&D 디지털 플랫폼(https://rome.keit.re.kr)을 중심으로 생산·관리중인 공공데이터로서 산업기술 연구개발 정보 중 연구개발 투자지원과 관련한 데이터를 분류하여 개방하고 있습니다.

순번	목록명	확장자	서비스 유형	제공 주기	포털링크 (클릭)
1	한국산업기술기획평가원_기술혁신 전문펀드 안내	CSV	파일	연간	바로가기
2	한국산업기술기획평가원_기술혁신 전문대출 안내	CSV	파일	연간	바로가기

본 데이터는 산업기술 연구개발 정보분석 등에 활용을 기대하고 있습니다.

◆ 주요사례

📖 산업기술 연구개발 정보 분석에 활용

③ 산업공급망(소부장)정보

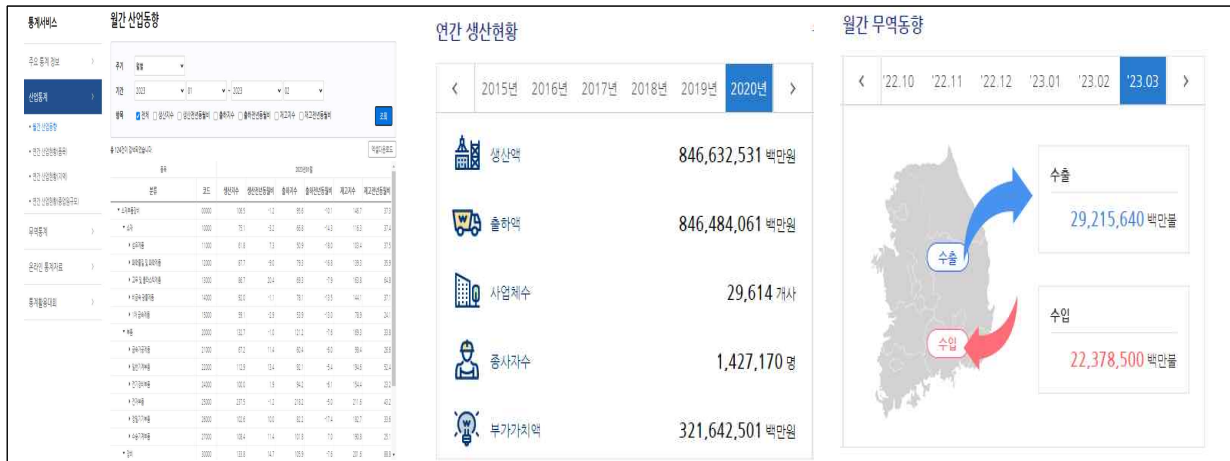
한국산업기술기획평가원은 소재·부품·장비산업 경쟁력강화를 위한 특별조치법 제 36조에 따라 소재·부품·장비분야의 기술·무역·생산·수급시장 등에 관한 정보를 체계적으로 생산·관리·유통 및 활용하기 위하여 소부장넷(<https://sobujnag.net>) 시스템을 관리·운영하고 있습니다. 소부장넷은 산업공급망(소부장)과 관련하여 정책 정보, 기업·기술정보, 통계정보 등을 공공데이터로 제공합니다.

순번	목록명	확장자	서비스 유형	제공 주기	포털링크 (클릭)
1	한국산업기술기획평가원_소재부품장비 전문기업 현황	XML	오픈API	-	바로가기
2	한국산업기술기획평가원_소재부품장비 으뜸기업 현황	XML	오픈API	-	바로가기
3	한국산업기술기획평가원_소재부품장비 월별 산업동향	XML	오픈API	-	바로가기
4	한국산업기술기획평가원_소재부품장비 월별 산업동향	CSV	파일	연간	바로가기
5	한국산업기술기획평가원_소재부품장비 월별 무역동향	XML	오픈API	-	바로가기
6	한국산업기술기획평가원_소재부품장비 월별 무역동향	CSV	파일	연간	바로가기
7	한국산업기술기획평가원_소재부품장비 연도별 산업동향(중업원규모)	XML	오픈API	-	바로가기
8	한국산업기술기획평가원_소재부품장비 연도별 산업동향(지역별)	XML	오픈API	-	바로가기
9	한국산업기술기획평가원_소재부품장비 연도별 산업동향(품목별)	XML	오픈API	-	바로가기
10	한국산업기술기획평가원_소재부품장비 연도별 산업동향(품목별)	CSV	파일	연간	바로가기
11	한국산업기술기획평가원_소재부품장비 연간 무역동향	XML	오픈API	-	바로가기
12	한국산업기술기획평가원_소재부품장비 연간 무역동향	CSV	파일	연간	바로가기
13	한국산업기술기획평가원_소재부품장비 핵심전략기술 목록	CSV	파일	연간	바로가기
14	한국산업기술기획평가원_소재부품장비 특화단지 지정현황	CSV	파일	연간	바로가기
15	한국산업기술기획평가원_소재부품장비 공고현황	CSV	파일	연간	바로가기

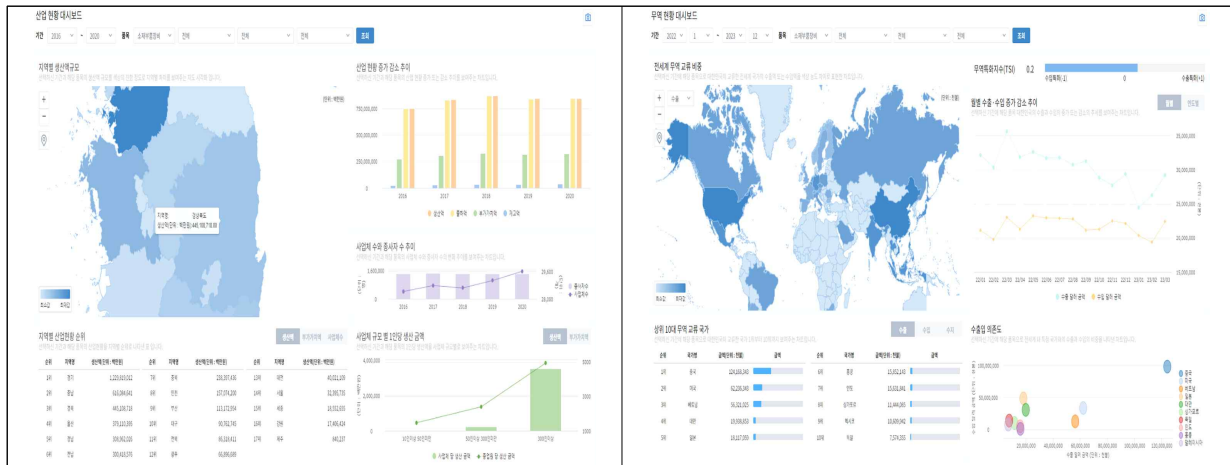
본 데이터는 소재부품장비 통계분석 등에 활용을 기대하고 있습니다.

◆ 주요사례

📖 소부장넷 통계서비스



📖 산업/무역현황 대시보드



④ 지방시대 정보

한국산업기술기획평가원은 지방자치분권 및 지역균형발전에 관한 특별법 시행령 제15조제5항에 따라 지역균형발전시책 등에 관한 종합평가를 효율적으로 수행하기 위하여 국가균형발전종합정보시스템(NABIS)을 지방시대위원회와 관리·운영하고 있습니다. NABIS는 지역균형발전에 관한 모든 정보를 찾아볼 수 있는 지식정보·소통 플랫폼으로 균형발전 ①정책, ②사업, ③정보(지식·통계), ④교육, ⑤소통, ⑥평가 6대 메뉴로 구성하여 지역발전 현황 및 관련정보 등을 공공데이터로 제공합니다.

순번	목록명	확장자	서비스 유형	제공 주기	포털링크 (클릭)
1	한국산업기술기획평가원 지역균형발전 지원기관 정보	XML	오픈API	-	바로가기
2	한국산업기술기획평가원 지역균형발전 큐레이터 정보	XML	오픈API	-	바로가기

3	한국산업기술기획평가원 지역균형발전 우수사례 정보	XML	오픈API	-	바로가기
4	한국산업기술기획평가원 지역균형발전 인포그래픽스 정보	XML	오픈API	-	바로가기
5	한국산업기술기획평가원 지역균형발전 정책용어사전 정보	XML	오픈API	-	바로가기
6	한국산업기술기획평가원 지역균형발전 유관기관 사업공고	XML	오픈API	-	바로가기
7	한국산업기술기획평가원 지역균형발전 유관기관 행사 정보	XML	오픈API	-	바로가기
8	한국산업기술기획평가원 지역균형발전 유관기관 채용공고	XML	오픈API	-	바로가기
9	한국산업기술기획평가원 지역균형발전 지자체 정책보도	XML	오픈API	-	바로가기
10	한국산업기술기획평가원 지역균형발전 이슈리포트 정보(시도연구원)	XML	오픈API	-	바로가기
11	한국산업기술기획평가원 지역균형발전 이슈리포트 정보(국책연구원)	XML	오픈API	-	바로가기
12	한국산업기술기획평가원 지역균형발전 중앙 유관기관 사업공고	XML	오픈API	-	바로가기
13	한국산업기술기획평가원 지역균형발전 중앙 유관기관 행사 정보	XML	오픈API	-	바로가기
14	한국산업기술기획평가원 지역균형발전 중앙 유관기관 채용공고	XML	오픈API	-	바로가기
15	한국산업기술기획평가원 지역균형발전 중앙부처 정책보도	XML	오픈API	-	바로가기
16	한국산업기술기획평가원 지역균형발전 우수사업 정보	CSV	파일	연간	바로가기
17	한국산업기술기획평가원 지역균형발전 지원기관 정보	CSV	파일	연간	바로가기
18	한국산업기술기획평가원 자주찾는 지역발전정책 용어사전	JSON	파일	연간	바로가기
19	한국산업기술기획평가원 지역행복생활권	CSV	파일	연간	바로가기

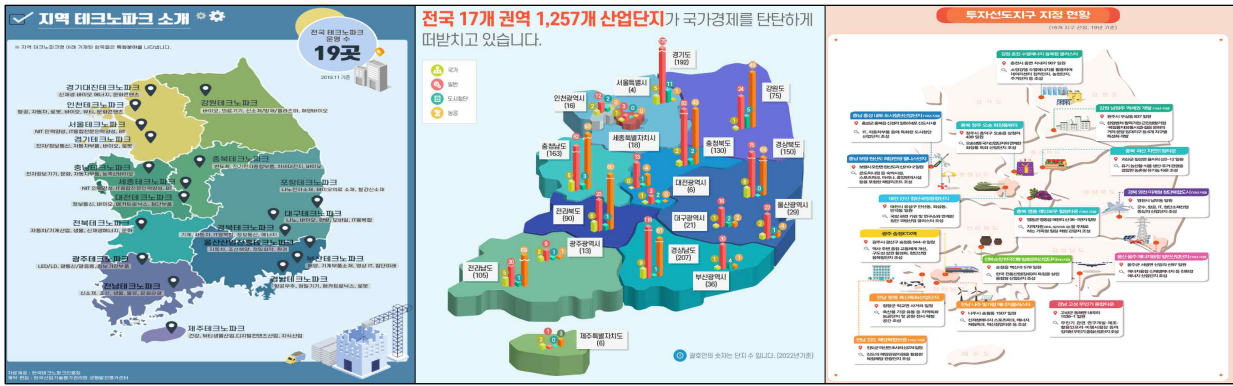
본 데이터는 지역균형발전 현황분석 등에 활용을 기대하고 있습니다.

◆ 주요사례

📖 한눈에 보는 지역균형발전 현황판



지역균형발전 인포그래픽



3. 한국산업기술기획평가원 데이터 플랫폼

3.1 산업기술 R&D 오픈 메타 플랫폼(ROME+)

1 Service 01 R&D 기획참여

개방형 R&D 기획을 지원합니다.

'R&D 기획참여'는 대국민의 R&D 참여 기회를 확대하고, 아이디어를 수집하는 등 R&D 전문가들의 지성을 손쉽게 수집하고 활용하기 위한 혁신 참여도구입니다.

- 브레인스토밍**
토론하고자 하는 R&D 관련 안건을 자유롭게 상정하고, 전문가 의견을 공유할 수 있는 서비스로 필요에 따라 산업 기술 분야별 PD의 기획 과정에도 반영됩니다.
- 의견제안**
산업기술 R&D 기획 업무 과정에서 추진되는 수요조사, 기획과제 공시에 참여할 수 있는 서비스로 이곳에서 제안된 의견은 연구개발사업이나 기획과제로 반영해 볼 수 있습니다.
- 플래닝 룸 (Planning ROME)**
산업기술 R&D 기획 업무를 위한 전문가들의 온라인 기획 활동을 지원하는 도구로서 화상회의, 채팅, 실시간 문서 협업 기능제공을 통해 전문가의 기획활동을 지원합니다.

2 Service 02 공동연구 네트워크

공동연구 활동을 돕겠습니다.

'공동연구 네트워크'는 연구자, 기업, 기술의 교류를 온라인으로 연결시켜주는 도구로서 개방형 연구개발 생태계 조성을 도와드립니다.

- 협력기업 검색**
분야별 정부 R&D 수행 기업을 중심으로 기업유형, 지역, 업종, 산업기술분류 등의 조건을 통해 내가 필요한 기술 보유 기업을 탐색해 볼 수 있습니다.
- 협력인물 검색**
기술 분야별 R&D 전문가(연구수행인력, 평가위원 등)를 탐색할 수 있는 서비스로 내가 관심있는 주제와 유사한 전문가를 추천받으시고 그들과 공동연구도 시도해 보세요.
- 기술이전스토어**
도입희망 또는 이전희망 기술을 탐색합니다. 도입희망기술을 신청하거나 보유기술을 등록하여 기술을 나누고 실시하는 기술교류 도구로 활용해 보세요.

Service 03 R&D 후속지원

R&D 결과물의 활용을 지원합니다.

'R&D 후속지원'은 투·용자, 사업화자금, 회생금융, 판로개척 등 연구개발사업 수행 이후의 지원을 위한 사업화 연계도구입니다.

투·용자 프로그램

중소·중견기업의 기술혁신 활동 지원과 국내 기업의 기술 경쟁력 강화를 목적으로 조성된 기술혁신전문펀드와 대출 프로그램을 신청 할 수 있습니다.

정책지원 프로그램

연구개발사업 수행 이후의 사업화 지원을 위해 다양한 공급자가 제공하는 후속 지원 프로그램을 소개하고 신청 방법을 안내해드립니다.
(사업화자금, 회생금융, 공공판로개척, 인증전환 등)

프로그램 컨설팅

후속 지원 프로그램에 대한 신청 가능 여부를 스스로 점검해 볼 수 있는 '온라인 사전진단' 서비스입니다. 진단 결과를 확인하고 안내된 KEIT의 연계 컨설팅을 받아보세요.



R&D 기획참여



공동연구 네트워크



R&D 후속지원



R&D Insight

Service 04 R&D Insight

필요한 R&D 빅데이터를 한번에!

R&D Insight는 연구자와 전문가가 데이터 기반 혁신을 도모할 수 있도록 국내외 흩어져 있는 다양한 R&D 데이터를 수집하여 제공하는 정보검색·분석 서비스입니다.

R&D 분석정보 조회

국내외 특허, 논문, 과제, 연구자, 무역 데이터를 활용하여 주요 기술 및 품목의 동향, 분포, 관계도 분석 결과를 제공



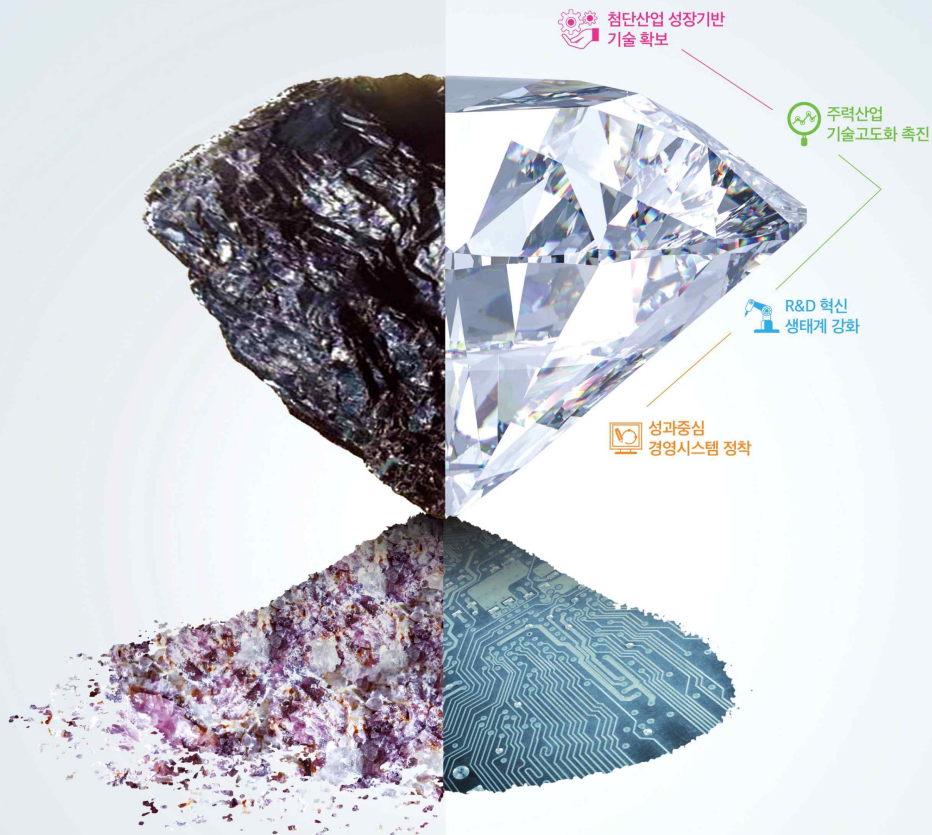
국내외특허 특허청	국내논문 KISTI	국가 R&D NTS	KEIT R&D Keit
뉴스 한국언론진흥재단	기업정보 KODATA	해외무역 KITA	국내무역 관세청

ROME의 데이터 분석 기술

네트워크분석	자연어처리	분류	기계학습	군집화
--------	-------	----	------	-----

NEWVOW

새로움에서 — 놀라움으로



기술의 시작은 숨은 원석이지만
KEIT의 과정을 거치면 가치있는 보석이 됩니다
과제 수행부터 신기술 개발까지
좋은 가능성을 찾아 성장시키는 일 -
KEIT가 R&D의 가치를 빛나게 합니다

Changing
Tomorrow

한국산업기술평가관리원의 새로운 이름

KEIT

한국산업기술기획평가원
Korea Planning & Evaluation Institute of Industrial Technology